

ETF-DACHFONDS P

Fondsdaten per 28.09.2012

Basisdaten	
WKN / ISIN:	556167 / DE0005561674
Fondsgesellschaft	Veritas Investment GmbH
Fondsmanager	Herr Markus Kaiser, Herr Christian Riemann
Anlageregion	Welt
Fondskategorie	Dachfonds
Asset-Schwerpunkt	flexibel
Fonds-Benchmark	50% MSCI World (EUR), 50% JPM GBI ex-JP (EUR)
Risikoklasse	1 2 3 4
Risiko-Ertrags-Profil (SRRI)	1 2 3 4 5 6 7
Fondsvolumen	276,62 Mio. EUR (alle Tranchen)
Auflegungsdatum	01.04.2007
Ertragsverwendung	thesaurierend
Steuerstatus	transparent
Geschäftsjahr	1.1. - 31.12.
Kauf / Verkauf	Ja / Ja
Vermögenswirksame Leistungen	nicht möglich

Ratings	
FWW FundStars®	★★★★
Morningstar Rating™	★★★★★
FERI Rating	A

Fondsporträt

Der Fonds ist ein aktiv gemanagtes Vermögensverwaltungskonzept, bei dem überwiegend in börsengehandelte Indexfonds, sogenannte Exchange Traded Funds (ETFs) investiert wird. Die Aktien- und Rentenfondsquote wird dabei flexibel zwischen 0 % und 100% gesteuert. Ferner darf die Gesellschaft zu Absicherungszwecken, der effizienten Portfoliosteuerung und der Erzielung von Zusatzerträgen Geschäfte mit Derivaten tätigen, wobei das Marktrisikopotential maximal 200% betragen darf.

Kosten und Gebühren

Ausgabeaufschlag (effektiv)	0,00% (0,00%)
Depotbankgebühr p.a.	0,05%
Managementgebühr p.a.	1,50%
Performancegebühr	siehe unten

Abwicklungsmodalitäten

FFB-Online-Orderschlusszeit	16:00
Preisfeststellung	t+2

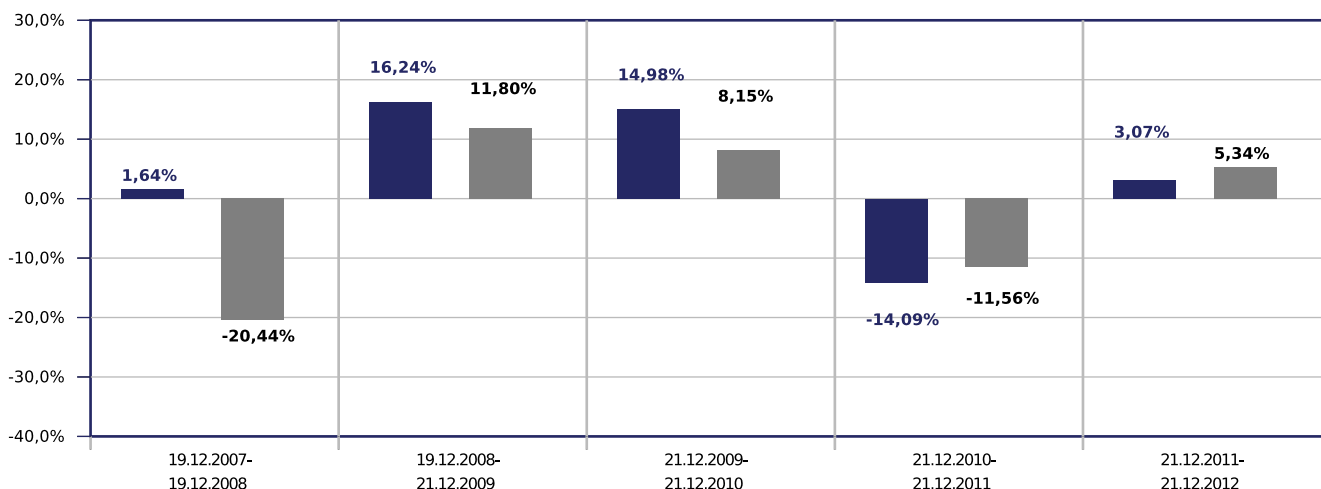
Preise

Preise vom	28.12.2012
Ausgabepreis	12,37 EUR
Rücknahmepreis	12,37 EUR

Wertentwicklung in EUR

■ ETF-DACHFONDS P

■ Vergleichsindex: FWW® Sektordurchschnitt Dachfonds flexibel Welt



Beispielrechnung für 1.000 EUR *

1.016,38 €	1.181,49 €	1.358,42 €	1.166,99 €	1.202,76 €
------------	------------	------------	------------	------------

* Berücksichtigung des Ausgabeaufschlages zum Zeitpunkt der Anschaffung (Nettomethode).

ETF-DACHFONDS P

Fondsdaten per 28.09.2012

Die Wertentwicklung in der Balkengrafik wird errechnet nach BVI-Methode, bei Wiederanlage der Erträge, ohne Berücksichtigung des Ausgabeaufschlags, der das Anlageergebnis mindert. Die Beispielrechnung spiegelt den aktuell maximalen Ausgabeaufschlag des Fonds wieder. Wertentwicklungen in der Vergangenheit sind keine Indikation für zukünftige Erträge.

Wertentwicklung

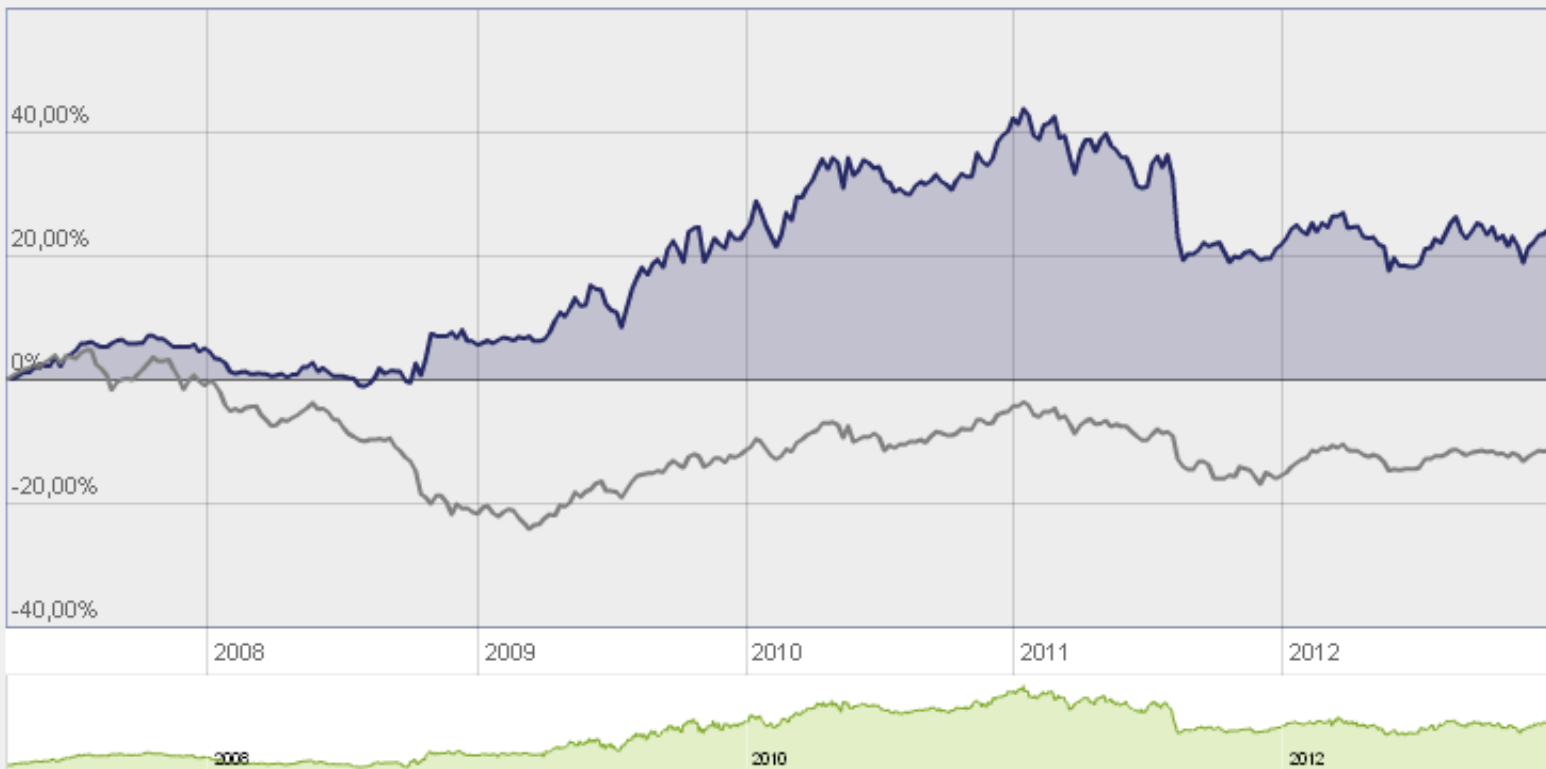
■ ETF-DACHFONDS P

■ Vergleichsindex: FWW® Sektordurchschnitt Dachfonds flexibel Welt

ERWEITERTE WERTENTWICKLUNG

Währung: EUR

01.04.2007 - 28.12.2012



Wertentwicklung in EUR

	gesamt		p.a.	
	Fonds	Sektor	Fonds	Sektor
1 Woche	-0,64%	n.v.		
1 Monat	2,49%	1,06%		
3 Monate	1,06%	0,04%		
6 Monate	5,19%	3,30%		
seit Jahresbeginn	1,23%	4,37%		
1 Jahr	1,98%	4,59%	1,98%	4,59%
3 Jahre	0,32%	0,57%	0,11%	0,19%
5 Jahre	18,23%	-11,58%	3,41%	-2,43%

Risikokennzahlen

	1 Jahr		3 Jahre	
	Fonds	Sektor	Fonds	Sektor
Volatilität	6,72%	6,63%	9,94%	8,51%
Sharpe Ratio	0,36	0,79	0,01	0,04
Tracking Error	5,74%	7,07%	7,99%	8,01%
Korrelation	0,69	0,66	0,61	0,65
Beta	1,01	0,93	1,02	0,92

ETF-DACHFONDS P

Fondsdaten per 28.09.2012

Wertentwicklung in EUR				
	gesamt		p.a.	
	Fonds	Sektor	Fonds	Sektor
seit Auflegung	24,14%	n.v.		n.v.

Risikokennzahlen				
	1 Jahr		3 Jahre	
	Fonds	Sektor	Fonds	Sektor
Treynor Ratio	2,38%	5,92%	0,14%	-0,97%

Berechnungsbasis: Anteilwert vom 27.12.2012

Die 10 größten Engagements		
iShares JPMorgan \$ E...	<div></div>	8,2%
db x-trackers MSCI W...	<div></div>	7,4%
db x-trackers MSCI E...	<div></div>	7,3%
db x-trackers MSCI A...	<div></div>	5,9%
db x-trackers MSCI E...	<div></div>	5,3%
MSCI Emerging Market...	<div></div>	5,1%
iShares STOXX Europe...	<div></div>	4,9%
db x-trackers MSCI E...	<div></div>	4,6%
db x-trackers MSCI E...	<div></div>	4,6%
db x-trackers MSCI E...	<div></div>	3,0%

Vermögensaufteilung		
Aktienfonds	<div></div>	87,7%
Commodities	<div></div>	7,7%
Geldmarkt/Kasse	<div></div>	3,5%
Rentenfonds	<div></div>	1,2%

Regionen-/Länderaufteilung**		
Emerging Markets	<div></div>	33,3%
Europa	<div></div>	24,8%
Welt	<div></div>	20,2%
Nordamerika	<div></div>	15,1%
Kasse	<div></div>	3,5%
Japan	<div></div>	2,4%
USA	<div></div>	0,6%

Branchenaufteilung		
Divers	<div></div>	96,5%
Kasse	<div></div>	3,5%

Performancegebühr	
15,00% der 5% p.a. überschreitenden Wertentwicklung (Hurdle Rate)	

** Die Angaben beziehen sich auf den Wertpapieranteil des Fonds.

Wertentwicklung wird errechnet von NettoanteilsWert zu NettoanteilsWert (BVI-Methode), bei Wiederanlage der Erträge, ohne Berücksichtigung des Ausgabeaufschlages, der das Anlageergebnis mindert. Frühere Wertentwicklungen sind kein verlässlicher Indikator für die künftige Wertentwicklung.

Berechnungsbasis: Anteilwert vom 27.12.2012

Diese Informationen dienen Werbezwecken und stellen keine Anlage-, Steuer- oder Rechtsberatung dar. Die steuerliche Behandlung der Erträge aus Investmentfonds hängt von den persönlichen Verhältnissen des Kunden ab und kann künftig Änderungen unterworfen sein.

Datenquellen: Fondsdaten FWW GmbH (Hinweise unter <http://fww.de/disclaimer/>), Morningstar Rating, S&P Rating, FERI Fonds Rating (Hinweise unter <http://fww.biz/ffb/disclaimer-ratings/>)

Alle hier gemachten Angaben beruhen auf sorgfältig ausgewählten Quellen. Eine Gewähr für die Richtigkeit kann jedoch nicht übernommen werden. Die gesetzlich vorgeschriebenen Verkaufsunterlagen erhalten Sie bei Ihrem Berater oder der FFB.